

PRTG NETWORK MONITOR

Instalado em segundos.

Configurado em minutos.

A rede sob controle por anos.

PRTG Network Monitor é ...

MONITORAMENTO DE REDE?

O monitoramento de rede coleta continuamente informações sobre o estado atual da sua rede de TI. Desta forma, a disponibilidade e o grau de uso de equipamentos são calculados e a utilização das larguras de banda é medida. O administrador de TI é imediatamente informado por e-mail, SMS ou outros meios de comunicação quando atrasos, mau funcionamento ou mesmo falhas forem registradas. O histórico de dados recolhidos proporciona uma visão de longo prazo sobre o estado geral e sobre a utilização da rede.

O monitoramento de rede sistemático ajuda a evitar falhas, otimizar as redes e melhorar os serviços: economize tempo e dinheiro!



A sunburst-view mostra o estado atual de toda a sua rede em apenas uma tela.

... comprovado em mais de 150.000 instalações em todo o mundo. Controle simples, confiável e abrangente sobre toda a sua rede.

... UMA SOLUÇÃO PARA MONITORAR TODA A SUA REDE – DISPOSITIVOS, APLICAÇÕES, VOLUMES DE DADOS E DISPONIBILIDADE

O PRTG monitora sistemas Windows, Linux, Unix e MacOS. A solução suporta monitoramento WMI, SNMP, SSH e Flow, assim como packet sniffing e monitoramento de dispositivos IPv6.

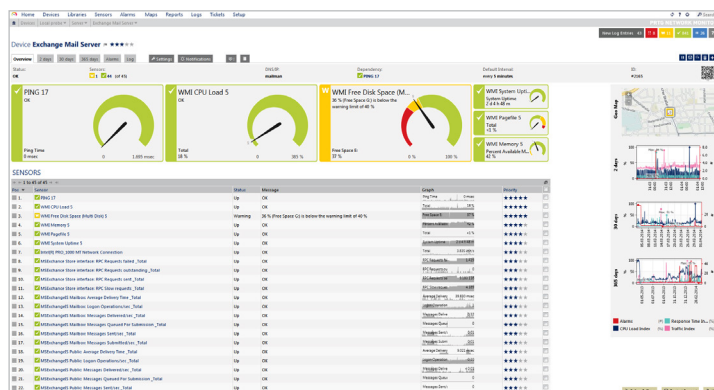
Oferece cerca de 200 sensores especiais para o monitoramento de dados QoS, sites e envio de e-mails, para o monitoramento de aplicações e bancos de dados, ambientes virtualizados e muito mais.

... UMA SOLUÇÃO DE MONITORAMENTO ESCALÁVEL PARA IMPLEMENTAÇÃO EM TODA A EMPRESA

O PRTG Network Monitor Enterprise Console permite a exibição de dados de várias instalações PRTG em apenas uma visualização. Também mostra informações agregadas para todos os servidores PRTG em um único programa, mesmo em grandes configurações.

Isso é ideal para empresas que utilizam um grande número de sensores.

INTERFACE WEB MAIS FÁCIL DE OPERAR



Rápido e eficiente, o software foi otimizado para operar de maneira fácil e intuitiva. A imagem mostra a árvore de dispositivos PRTG, que fornece uma visão hierárquica de todo o ambiente monitorado.

«... simples, claro e sem ter que estudar manuais tediosos para poder utilizá-lo. Com o PRTG foi possível realizar o monitoramento de sistemas em pouco tempo e tudo isso em uma apresentação elegante.»

Dados técnicos

RECURSOS BÁSICOS

- Monitoramento sem agentes de utilização da largura de banda, atividade, disponibilidade e SLAs
- Adequado para redes de todos os tipos e tamanhos
- Detecção de rede e configuração de sensor automáticas (IPv4 e IPv6)
- Monitoramento de redes separadas fisicamente com apenas uma licença
- Cluster de failover contido em qualquer licença e vários cluster nodes possíveis
- API baseado em HTTP para a integração em outras aplicações

SENSORES E PROTOCOLOS

- Cerca de 200 tipos de sensores (Ping, HTTP, WMI, SMTP, POP3, DNS e muitos outros)
- Monitoramento de largura de banda usando SNMP, NetFlow v5/v9, sFlow v5, jFlow v5 e Packet Sniffing
- Sensores inteligentes (por ex. detecção automática de sistemas de processadores múltiplos)
- Modelos pré-configurados para roteadores Cisco, servidores SQL, sistemas virtuais etc.
- Sensores de hardware específicos do fabricante para aparelhos Dell, HP e APC
- Sensores para monitoramento de ambientes virtualizados (VMware, HyperV, XenServer, Virtuozzo, Amazon CloudWatch etc.)
- Diálogo em 'três cliques' para adicionar sensores
- Triggers e sensores programáveis
- Monitoramento sem agente de sistemas Windows, Linux e MacOS
- Método heurístico de cálculo para o reconhecimento das relações entre os sensores

INTERFACE DO USUÁRIO

- Interface web elegante, rápida e poderosa
- Integração de Geomapas através de MapQuest, CloudMade, Google etc.
- Estrutura de árvore personalizável e "bibliotecas" individuais
- Enterprise Console para visualização centralizada de várias instalações PRTG
- App iOS, App Android e interface web móvel para monitoramento flexível
- Representação hierárquica (provas, grupos, dispositivos, sensores, canais)
- Listas de sensores (por ordem alfabética, top 10 por velocidade, por tags, por tipo, etc.)
- Gráficos agradáveis mostram os dados de monitoramento de períodos específicos (de horas a anos)
- "PRTG Maps" livremente configuráveis mostram o estado da rede, bem como gráficos e tabelas em um layout individual

ALARMES E RELATÓRIOS

- Alertas de acordo com critérios configurados individualmente
- Inúmeras possibilidades de notificação (e-mail, SMS, request HTTP, .exe, scripts, Syslog etc.)
- Relatórios regulares e personalizados (HTML, PDF)
- Logfiles detalhados de todas as atividades e resultados
- Sistema de tíquetes

REQUISITOS DE SISTEMA E ARMAZENAMENTO DE DADOS

- Armazenamento em bancos de dados de monitoramento de desempenho otimizado (sem a necessidade de servidor SQL)
- Download rápido, instalação fácil e atualização automática de software
- Roda em Microsoft Windows Server 2003, 2008 e 2012, assim como em XP, Vista, Windows 7 e Windows 8

LICENCIAMENTO

- Todos os recursos inclusos em qualquer licença, sem necessidade de add-on
- Upgrade simples para versões maiores – você só paga a diferença de preço

**TESTE GRATUITAMENTE
POR 30 DIAS!**

www.paessler.com.br/prtg

Todas as marcas e nomes de produto citados são propriedade dos respectivos proprietários da marca 410247/BR/20140601

 **PAESSLER**
the network monitoring company

Paessler AG
www.paessler.com.br
info@paessler.com



«... extremamente rápido! Com o PRTG Network Monitor, eu posso me conectar à nossa intranet a qualquer momento, a partir de qualquer computador, e verificar toda a rede em uma interface de gerenciamento centralizada.»